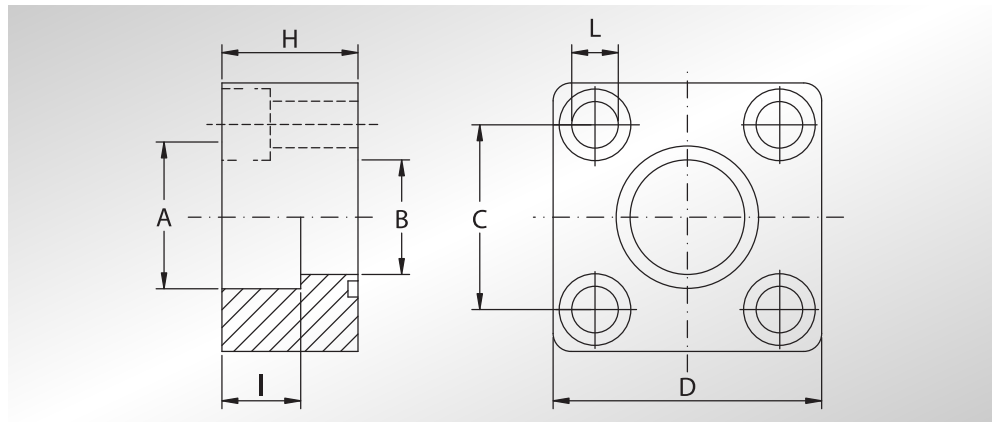




FLANGE CETOP A SALDARE DI TASCA

WELD IN CETOP FLANGES



Pressione max di esercizio raccomandata Kg/cm ²	Grandezza	Tipo	Dimensioni							Viti	Or tipo
Maximum recommended working pressure Kg/cm ²	Size	Type	Dimensions							Screws	Or type
			A	B	C	D	H	I	L	Metric	
SERIE 3000 / 6000											
400	1/2"	CET12S	21,60	13	29,7	45	32	13	8,5	M8x45	4075
400	3/4"	CET34S	27,20	19	35,3	50	32	14	8,5	M8x45	4100
400	1"	CET1S	34,50	25	43,8	65	36	16	11	M10x50	4131
400	1"1/4	CET114S	42,80	32	51,6	75	38	18	13	M12x55	4150
400	1"1/2	CET112S	48,60	38	60,0	85	42	20	15	M14x65	4187
400	2"	CET2S	61,00	51	69,4	100	44	22	17	M16x70	4225
400	2"1/2	CET212S	77,00	63	83,4	120	48	24	21	M20x80	4275
400	3"	CET32S	91,00	73	102,5	140	55	28	21	M20x90	4337
400	4"	CET4S	115,00	99	113,2	160	60	30	25	M24x100	4387

DESIGNAZIONE PER ORDINE DESIGNATION FOR ORDER	Materiale / Material A105 o similare (or similar)
--	--

Solo flangia
Only flange

CET...S

NOTE / NOTES